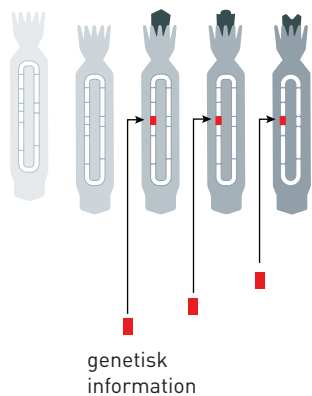


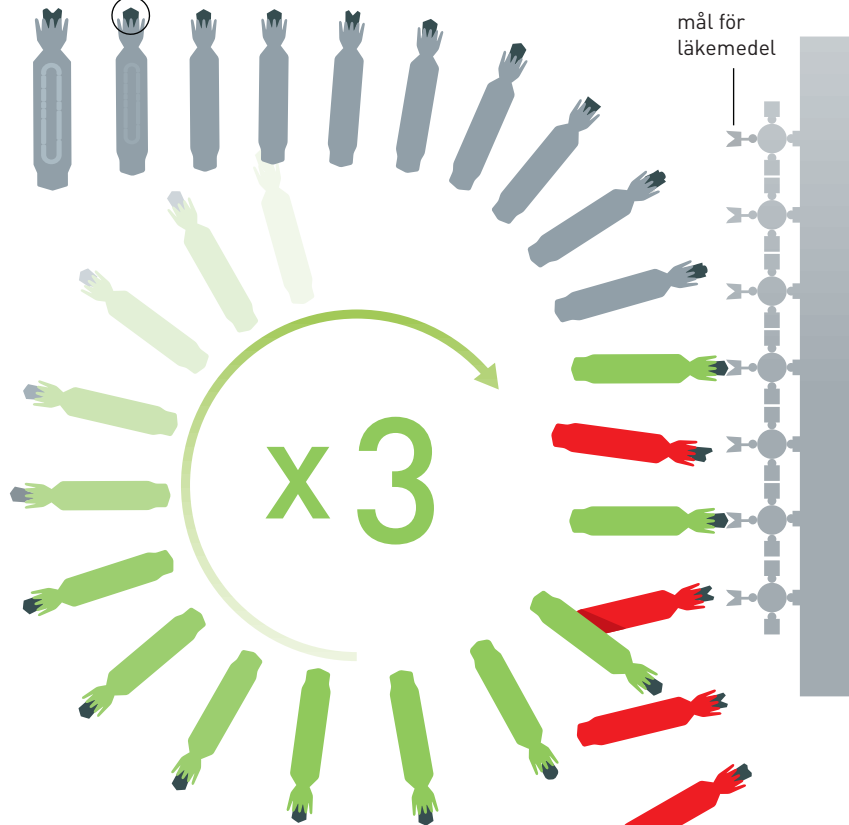
**1** Den genetiska informationen för antikroppens bindande delar infogas i fagens arvs massa. Sedan skapar man ett bibliotek med en stor variation av antikroppar.



bindande del av antikropp



**2** De fager som binder starkt till ett önskat mål selekteras fram.

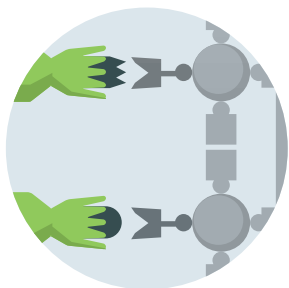


**3** Slumpmässiga förändringar införs i de antikroppar som bundit till målet, innan ytterligare en selektion genomförs.

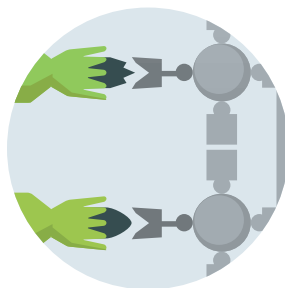


**4** För varje generation binder antikropparna starkare och med allt högre specificitet till målprotein.

FÖRSTA GENERATIONEN



ANDRA GENERATIONEN



TREDJE GENERATIONEN

